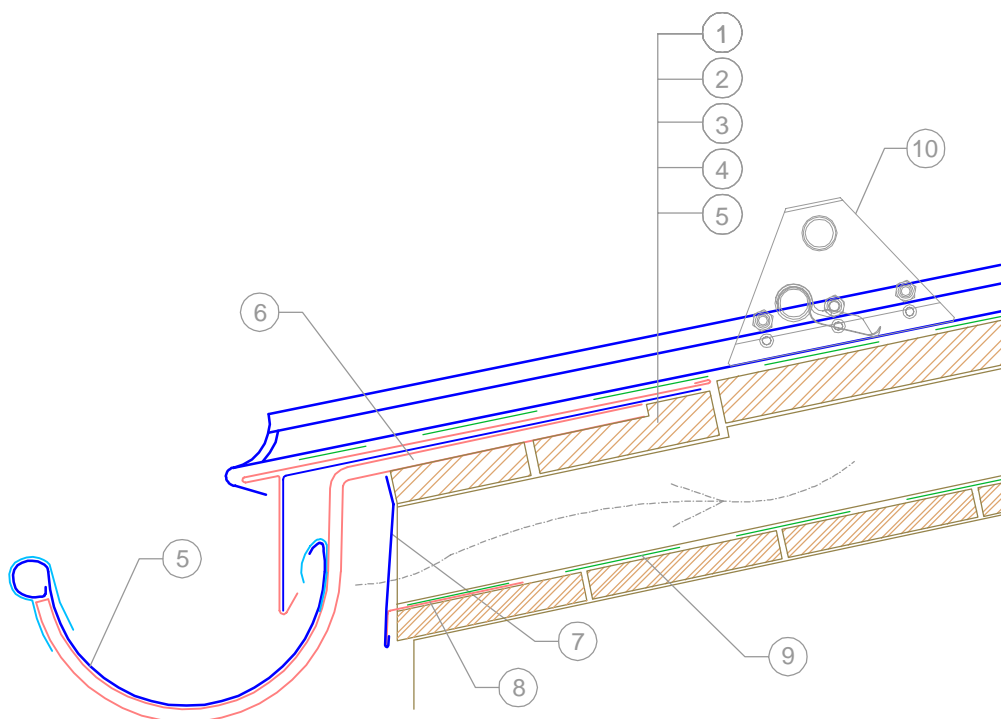
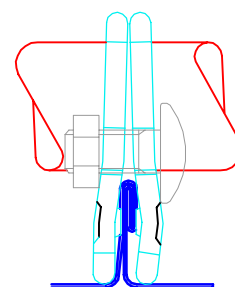


PROVEDENÍ SPOJE FALCOVANÉ KRYTINY
Střešní krytina z AL. plechů tl. 0,7 mm s povrchovou úpravou
Řez okapem střechy

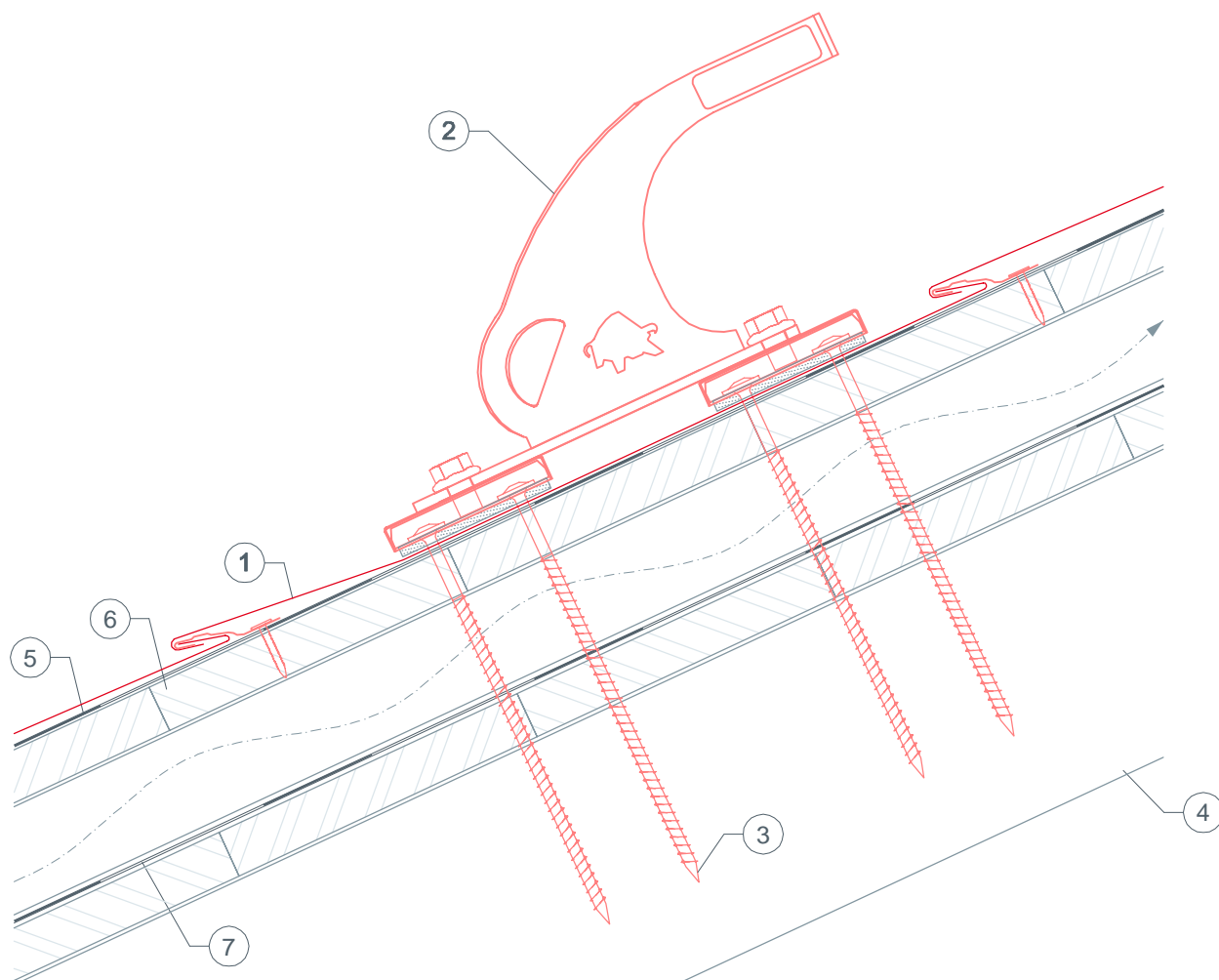


Detail sevření sněholamu

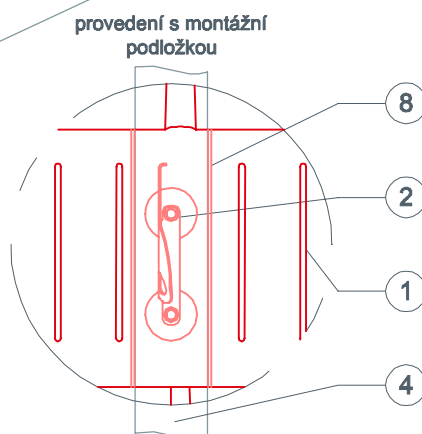
- ① Dvojitá stojatá drážka, sklon 15°
- ② Podkladní separační asf. pás
- ③ Zátahový plech
- ④ Pomocná příponka
- ③ Celoplošné bednění z prken tl. 32 mm
- ⑤ Žlab z Pozink. plechu RŠ 400
- ⑥ Žlabový hák, systémový
- ⑦ Děrovaný pozink. nebo al. plech
- ⑧ Podkladní okapový plech
- ⑨ Pojistná hydroizolační membrána
- ⑩ Dvoutrubkový sněholam, se systémovými svorkami



bezpečnostní hák dle EN 517B FALCOVANÁ TAŠKA



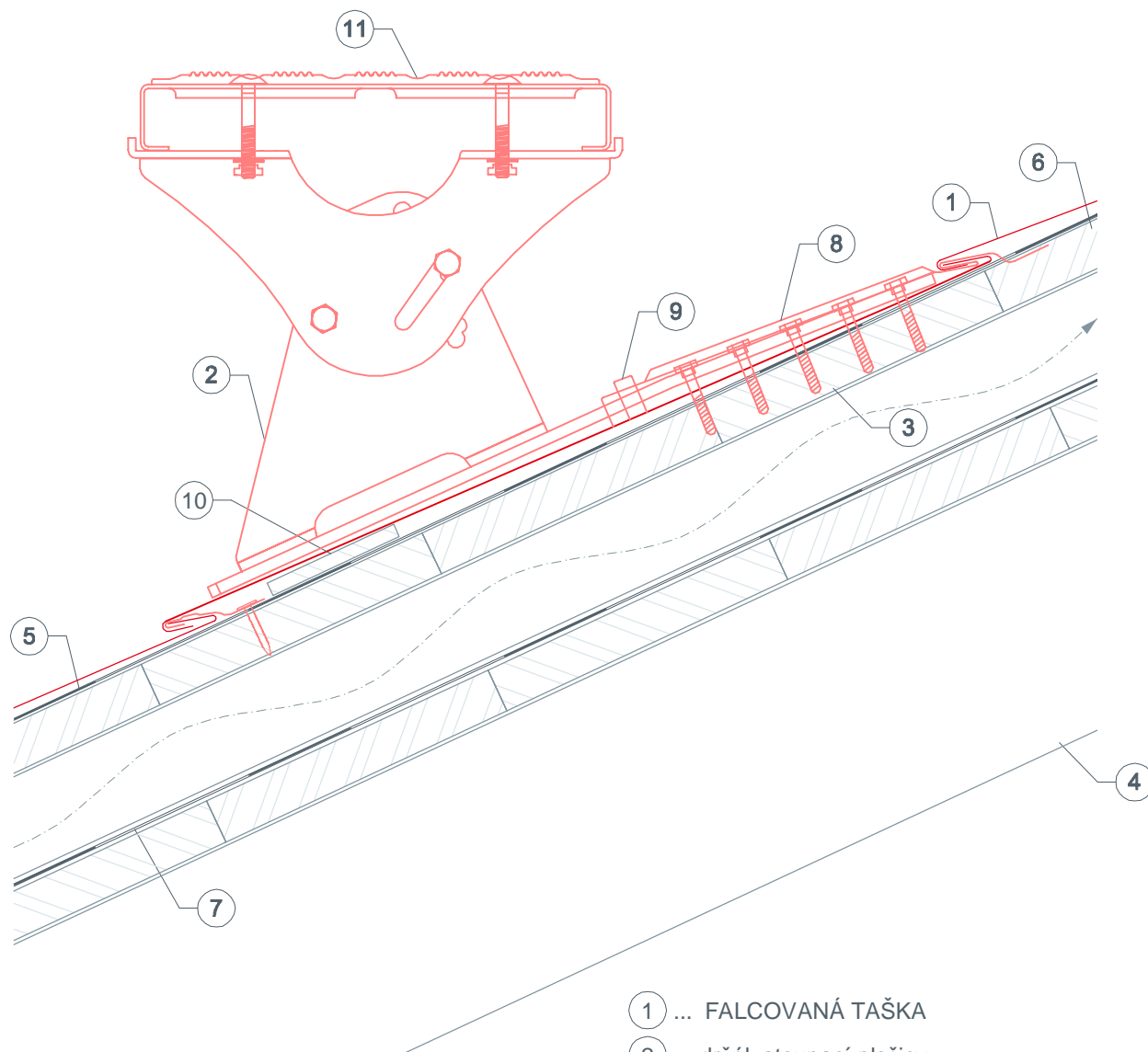
- ① ... FALCOVANÁ TAŠKA
- ② ... bezpečnostní hák SDH 41
- ③ ... upevňovací vruty do dřeva
- ④ ... krokev
- ⑤ ... separační vrstva
- ⑥ ... plné bednění min. 24 mm
- ⑦ ... pojistná hydroizolace
- ⑧ ... montážnípodložka



U maloformátových krytin může být v některých případech nutné provádět montáž bezpečnostního háku na montážní podložku (např. drážka v místě krokv).

dvouplášťová střešní skladba: 4 ks připevňovací vruty 8x220 mm

držák stoupací plošiny FALCOVANÁ TAŠKA

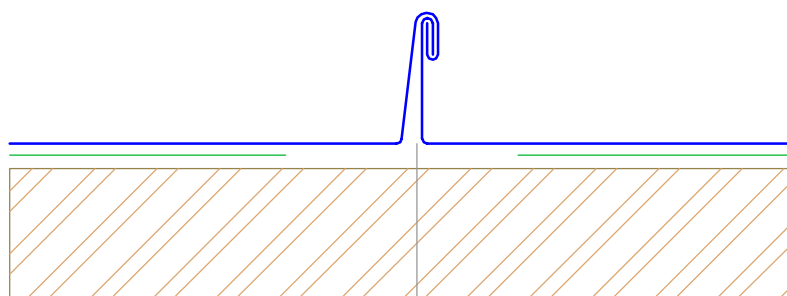


- ① ... FALCOVANÁ TAŠKA
- ② ... držák stoupací plošiny
- ③ ... upevňovací materiál
- ④ ... krokev
- ⑤ ... separační vrstva
- ⑥ ... plné bednění min. 24 mm
- ⑦ ... pojistná hydroizolace
- ⑧ ... krytka
- ⑨ ... upevňovací pás
- ⑩ ... podložka pod držák stoupací plošiny
- ⑪ ... stoupací plošina

PROVEDENÍ SPOJE FALCOVANÉ KRYTINY

Střešní krytina z AL. plechů tl. 0,7 mm s povrchovou úpravou

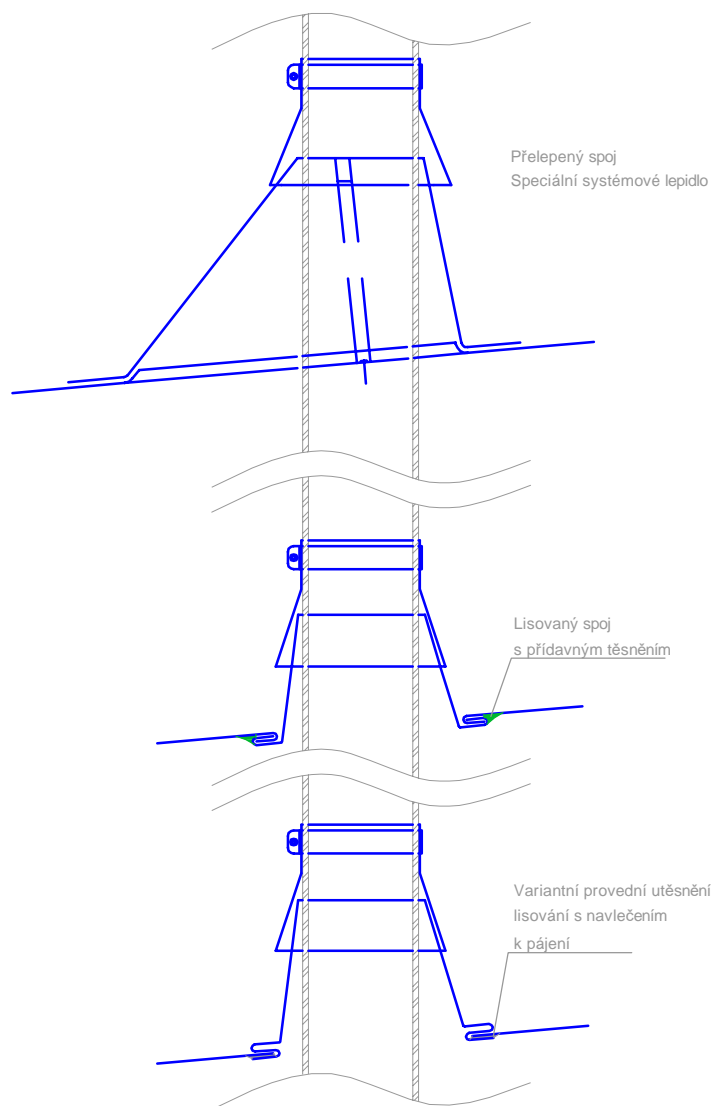
Skladba - plocha



- 1 Dvojitá stojatá drážka, sklon 15°
- 2 Podkladní separační asf. pás
- 3 Celoplošné bednění z prken tl. 24-32 mm

PROVEDENÍ SPOJE FALCOVANÉ KRYTINY

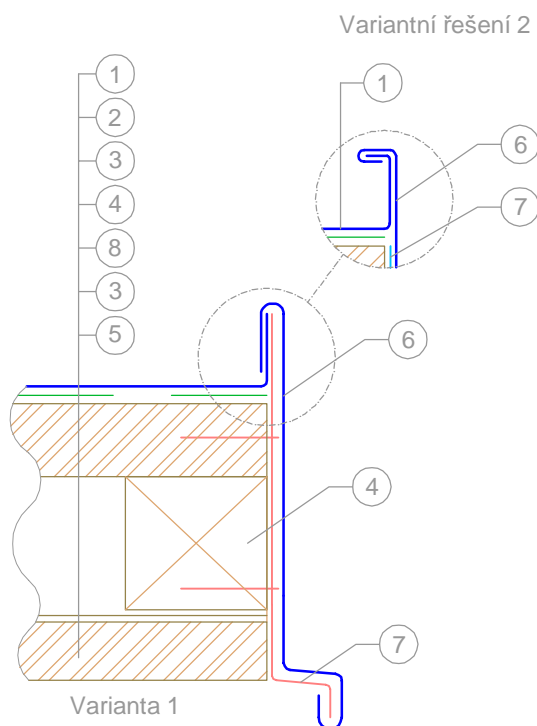
Střešní krytina z AL plechů tl. 0,7 mm s povrchovou úpravou
Prostup střechou



PROVEDENÍ SPOJE FALCOVANÉ KRYTINY

Střešní krytina z AL. plechů tl. 0,7 mm s povrchovou úpravou

Řez okrajem střechy

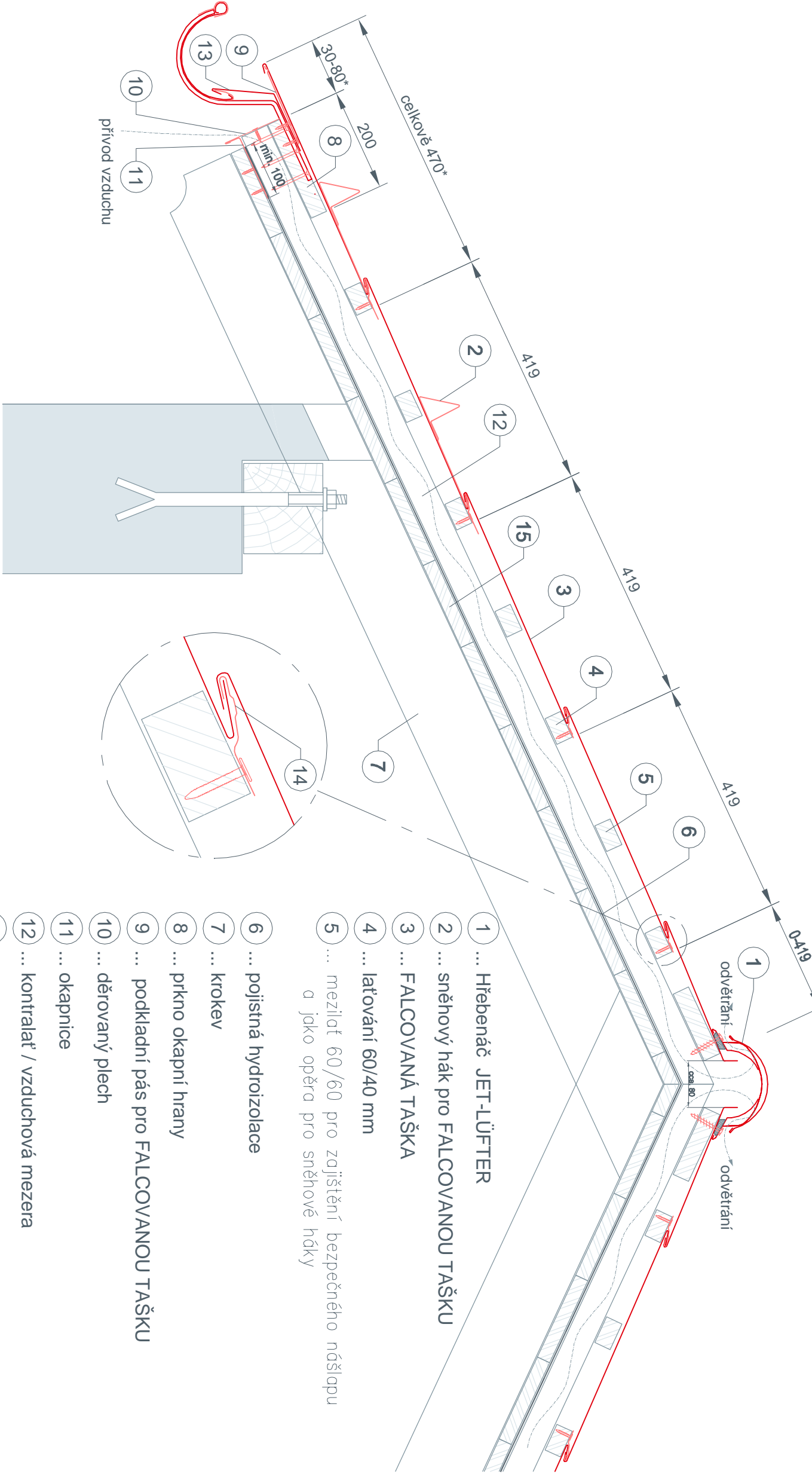


- ① Dvojitá stojatá drážka, sklon 15°
- ② Podkladní separační asf. pás
- ③ Celoplošné bednění z prken tl. 24-32 mm
- ④ Laťování, provětrávaná mezera
- ⑤ Stávající celoplošné bednění na krokách
- ⑥ Závětrná lišta
- ⑦ Příponka
- ⑧ Pojistná membrána

Dvouplášťová střešní skladba na

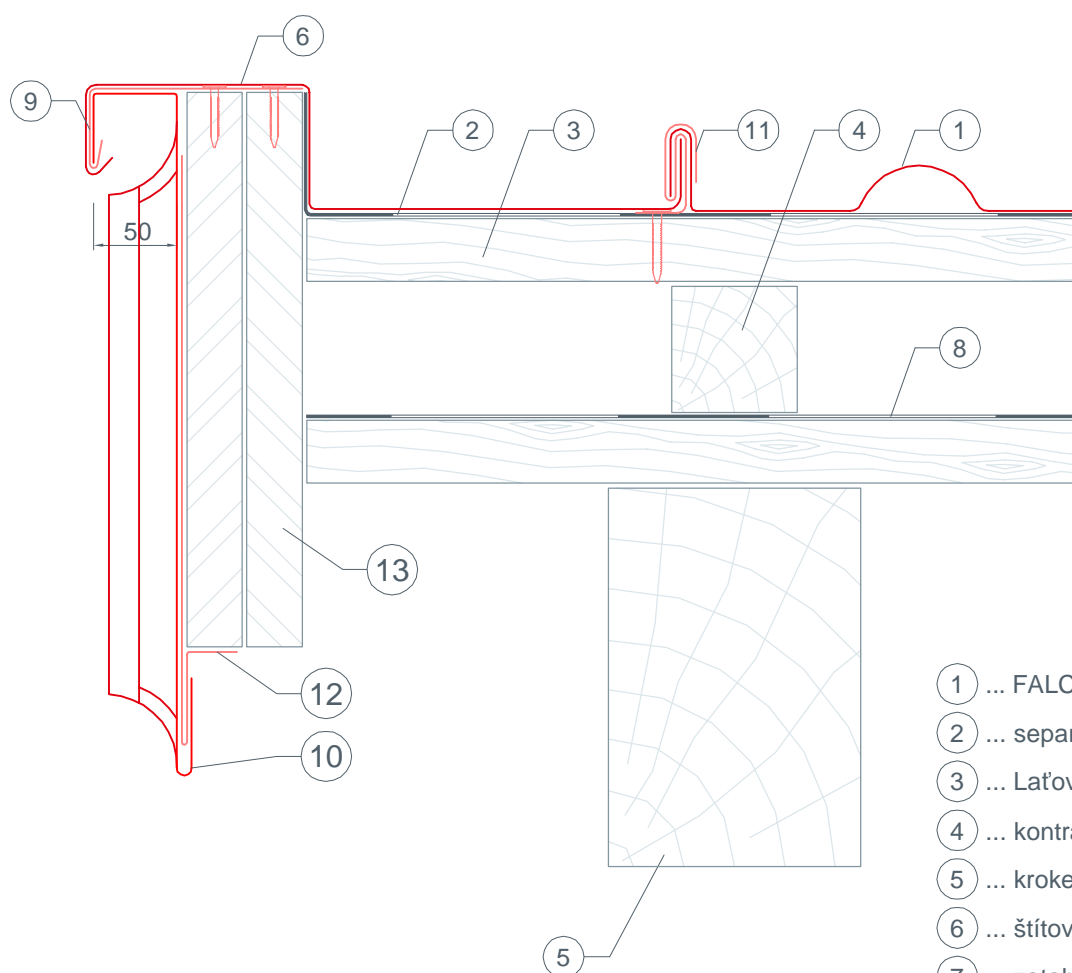
laťování

FALCOVANÁ TAŠKA



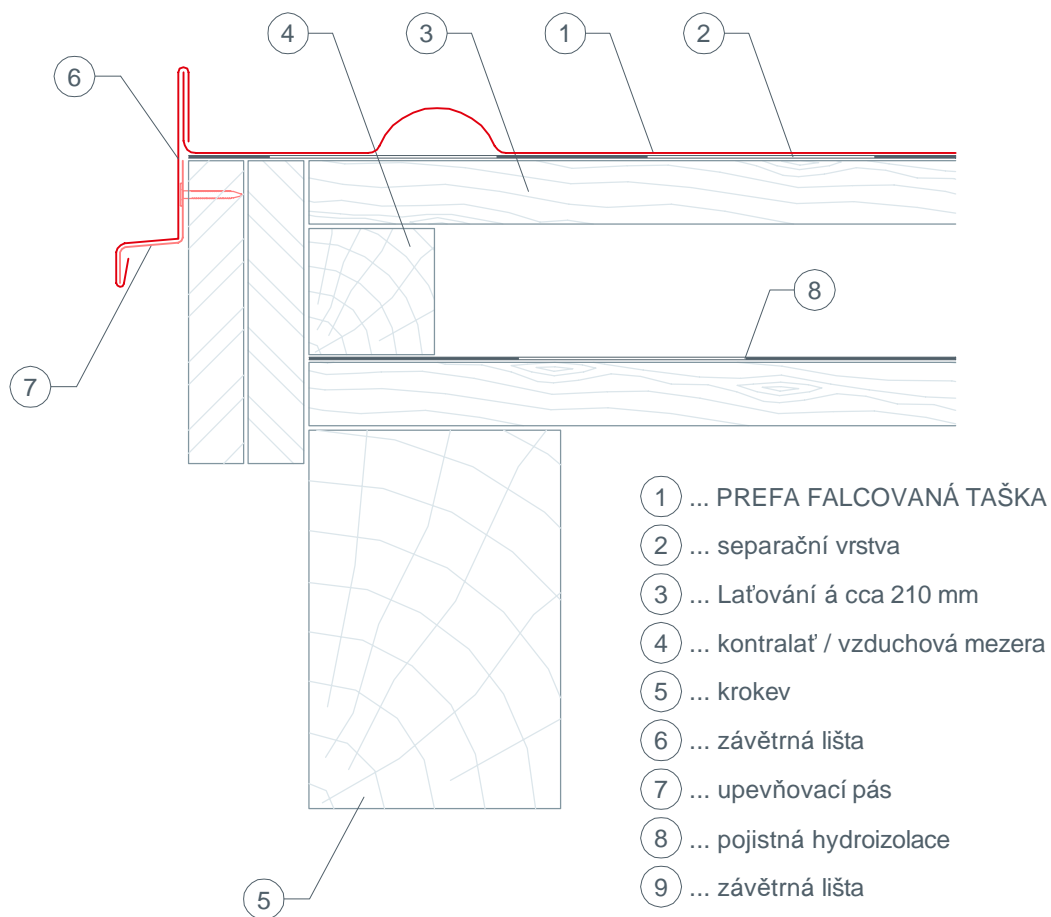
* Přesah podkladního pásu nesmí překročit 80 mm!
U menšího vysunutí (min. 30 mm) musí být dodržen součet 470 mm (80 mm + 390 mm).

Štítové lemování s čelním prknem FALCOVANÁ TAŠKA

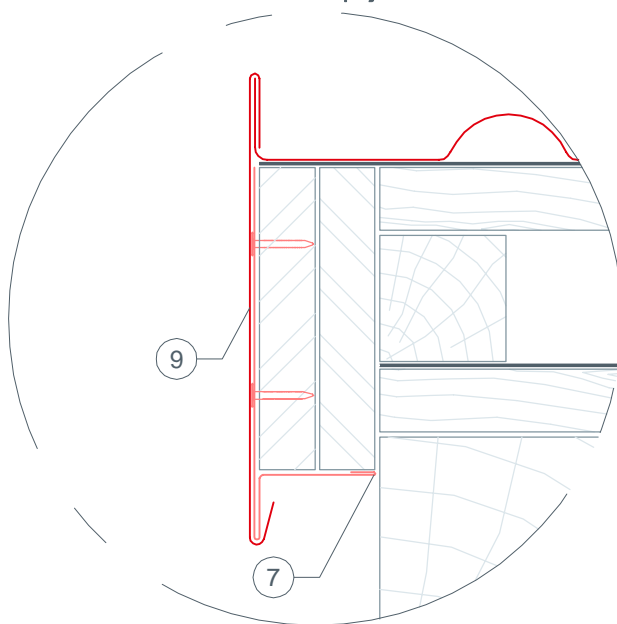


- ① ... FALCOVANÁ TAŠKA
- ② ... separační vrstva
- ③ ... Laťování á cca 210 mm
- ④ ... kontralať / vzduchová mezera
- ⑤ ... krokv
- ⑥ ... štítové lemování
- ⑦ ... zatahovací pás
- ⑧ ... pojistná hydroizolace
- ⑨ ... upevňovací pás
- ⑩ ... štítové lemování RŠ 500
- ⑪ ... zpětná (věžová) příponka
- ⑫ ... zatahovací pás
- ⑬ ... štítové prkno / OSB deska

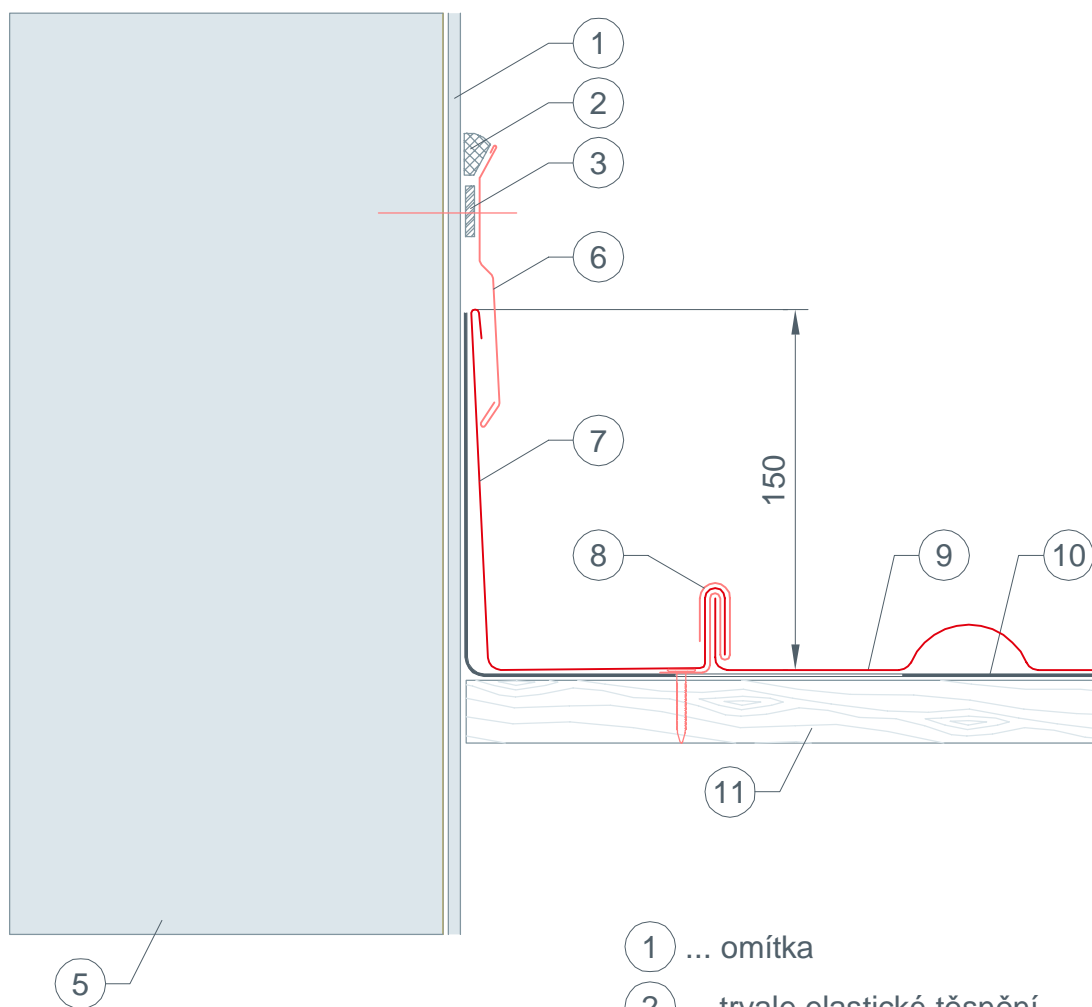
Štítové lemování se závětrnou lištou FALCOVANÁ TAŠKA



varianta napojení



Boční napojení na stěnu FALCOVANÁ TAŠKA



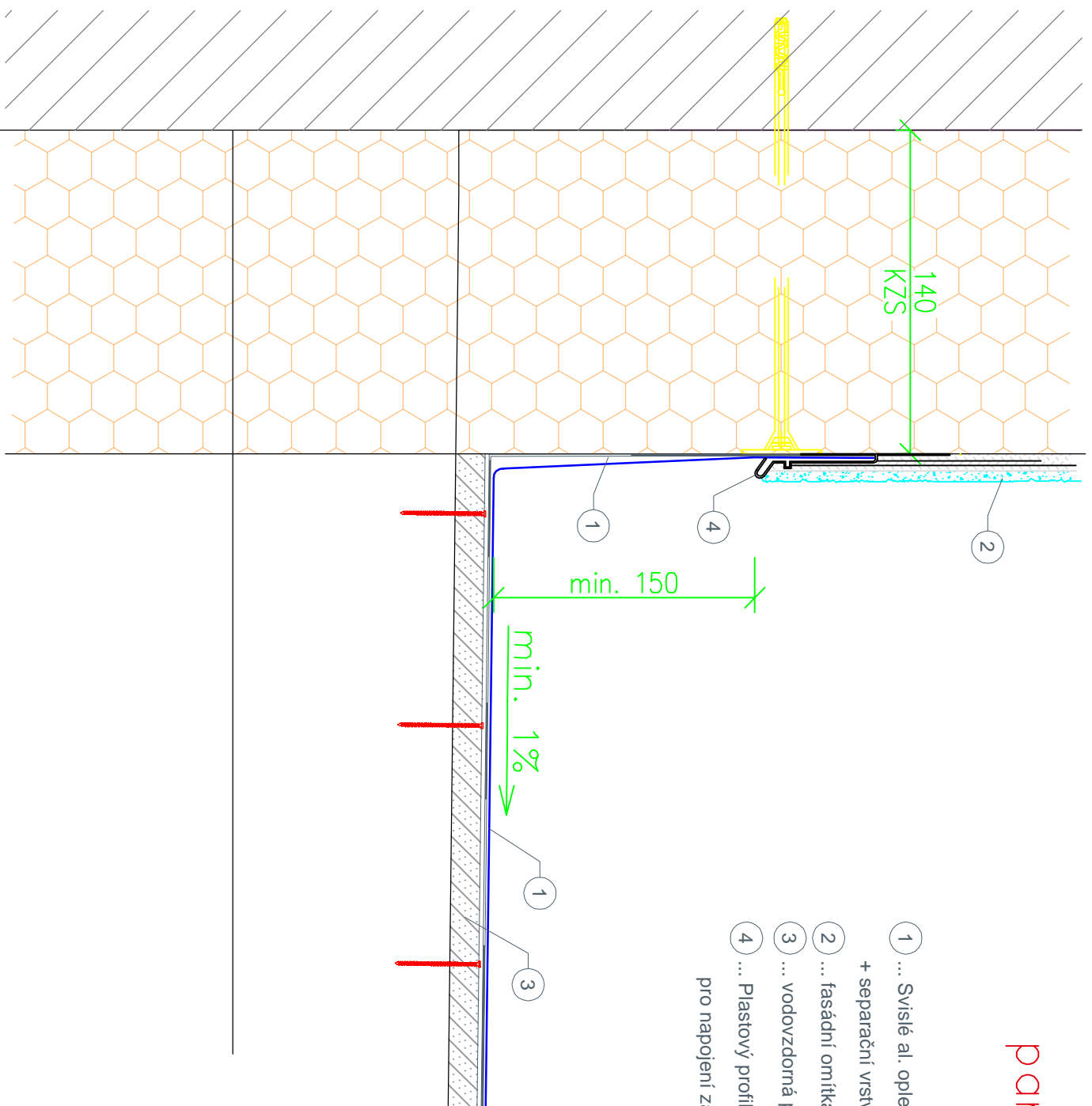
- ① ... omítka
- ② ... trvale elastické těsnění
- ③ ... těsnicí pásek
- ⑤ ... zdivo
- ⑥ ... krycí lišta
- ⑦ ... napojení na zeď, výška min. 150 mm
- ⑧ ... zpětná (věžová) příponka
- ⑨ ... FALCOVANÁ TAŠKA
- ⑩ ... separační vrstva
- ⑪ ... plné bednění min. 24 mm

Úžlabí zapuštěné Var.2 FALCOVANÁ TAŠKA



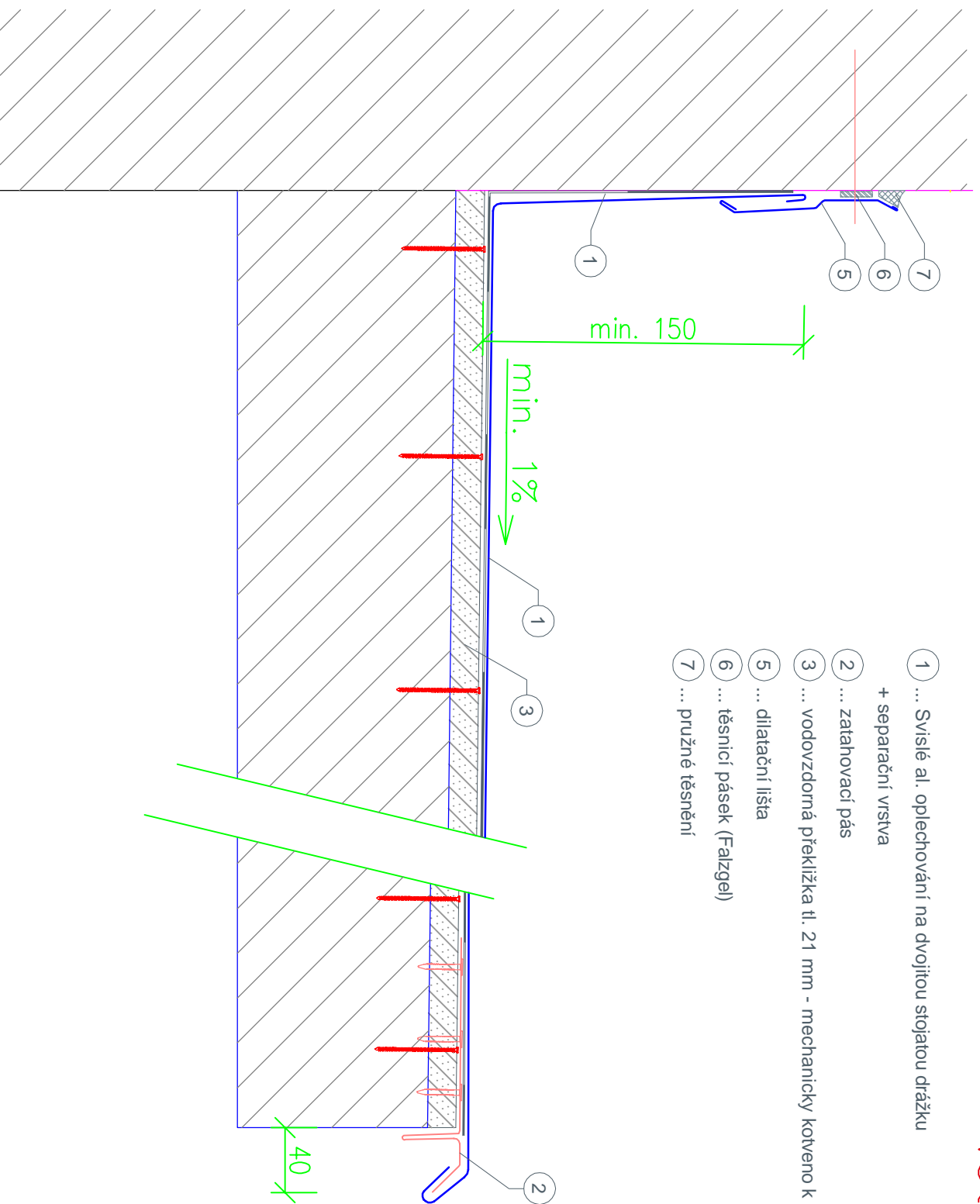
Detail oplechování parapetu vikýřů se zdí

- ① ... Svislé al. oplechování na dvojíto stojatou drážku + separační vrstva
- ② ... fasádní omítka na KZS (ETICS)
- ③ ... vodovzdorná překližka tl. 21 mm - mechanicky kotveno k nos. podkladu
- ④ ... Plastový profil s integrovanou síťovinou a okapničkou pro napojení zateplovacího systému na oplechování

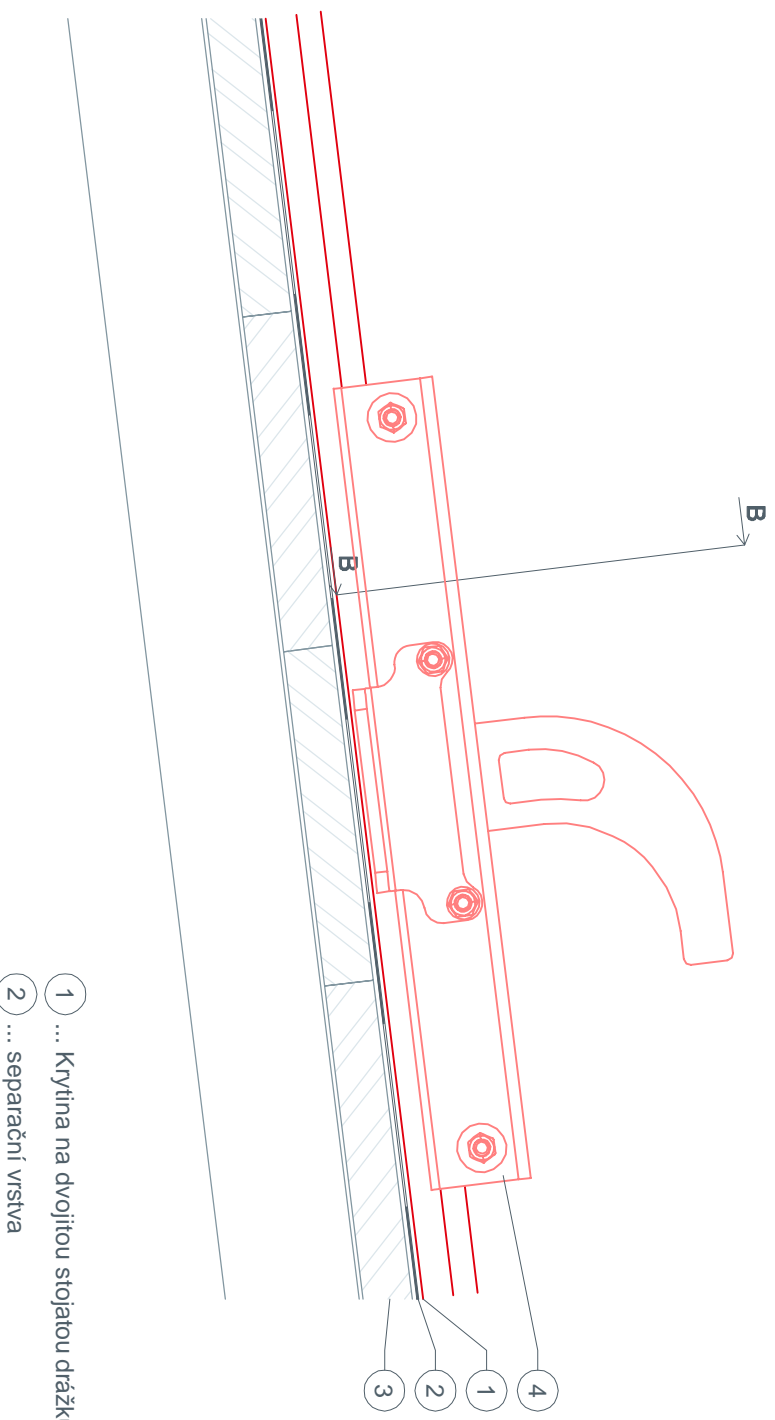


Detail oplechování přístřešku nad vstupem

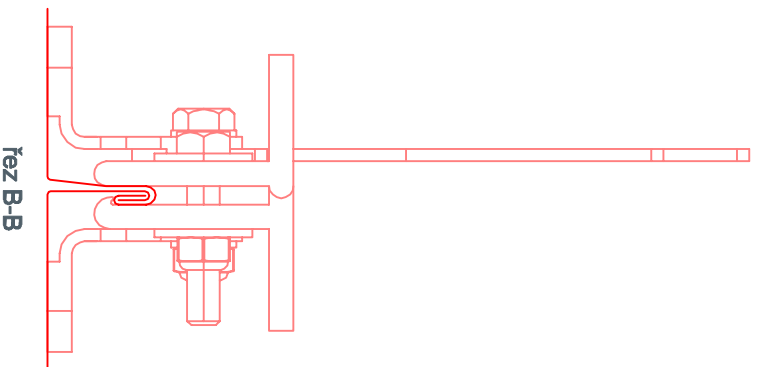
- ① ... Svislé al. oplechování na dvojíou stojatou drážku
+ separační vrstva
- ② ... zatahovací pás
- ③ ... vodovzdorná překližka tl. 21 mm - mechanicky kotveno k nos. podkladu
- ⑤ ... dilatační lišta
- ⑥ ... těsnicí pássek (Falzgel)
- ⑦ ... pružné těsnění



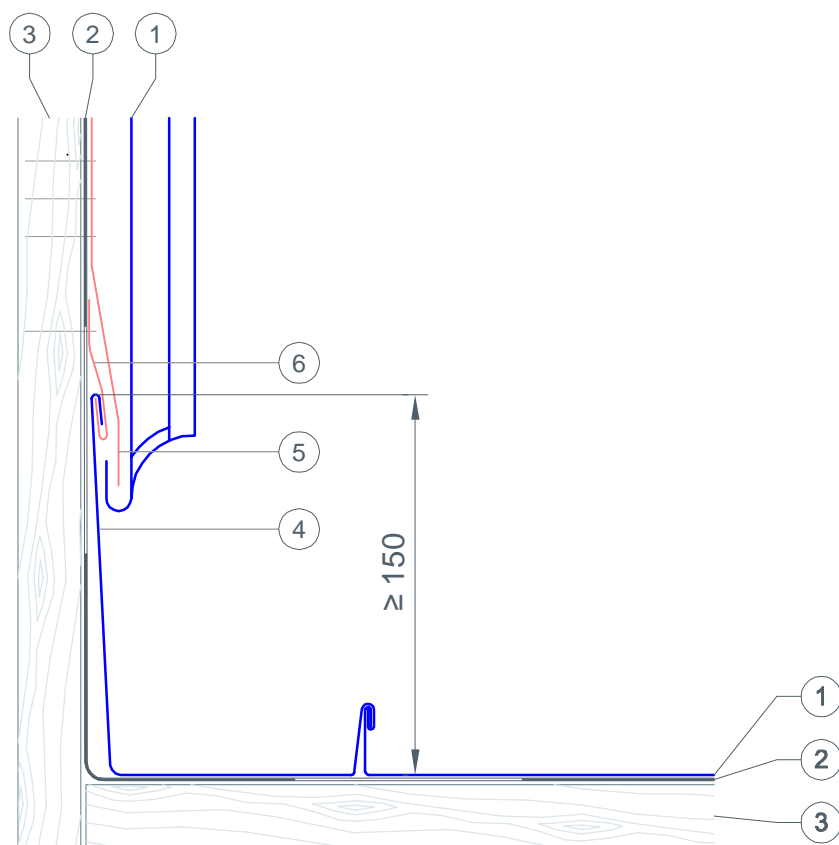
PREFA BEZPEČNOSTNÍ HÁK SDH-INDUSTRY 31 PREFALZ



- ① ... Krytina na dvojitou stojatou drážku
- ② ... separační vrstva
- ③ ... plně bednění min. 24 mm
- ④ ... bezpečnostní hák SDH 31



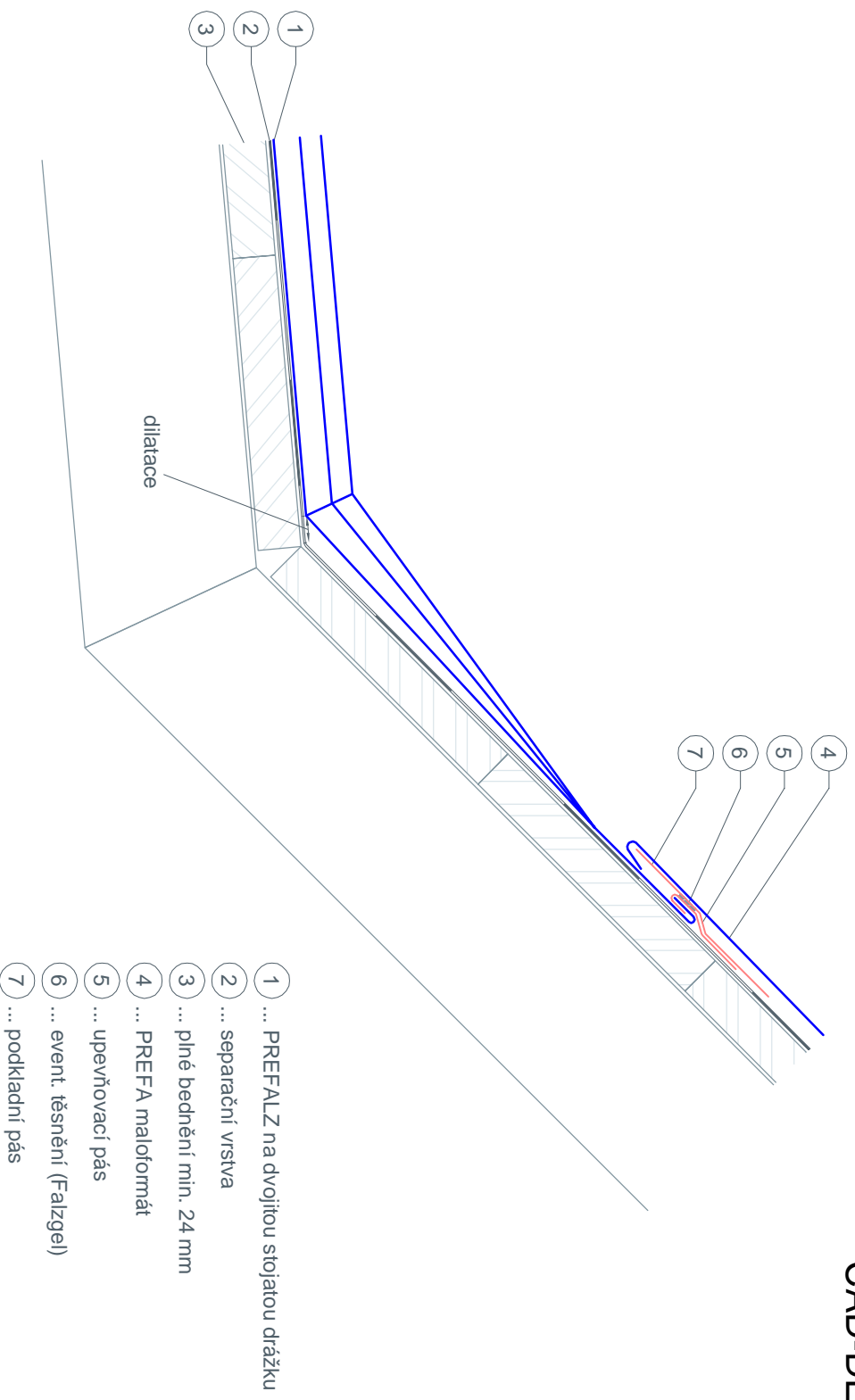
BOČNÍ LEMOVÁNÍ STĚNY PREFALZ



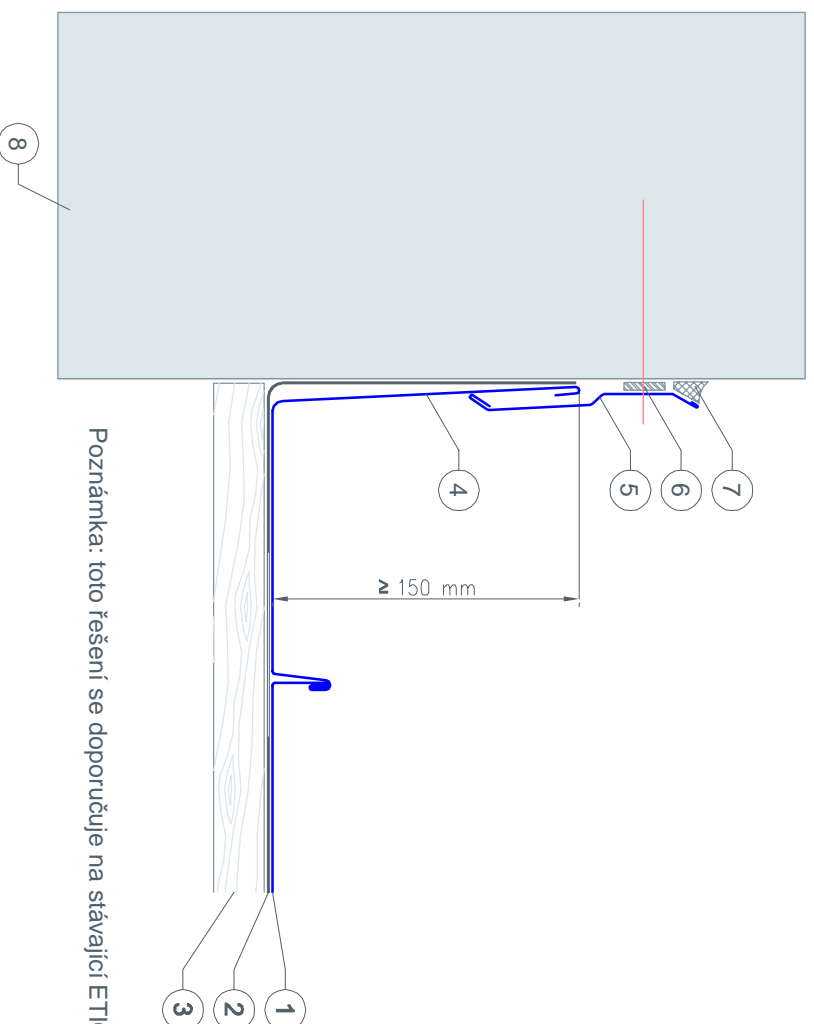
- ① ... PREFALZ na dvojitou stojatou drážku
- ② ... separační vrstva
- ③ ... plné bednění min. 24 mm
- ④ ... lemování stěny
- ⑤ ... podkladní pás
- ⑥ ... upevňovací pás

STŘEŠNÍ ZLOM PREFALZ NA PREFEA MALOFORMÁT

CAD-DETAILY



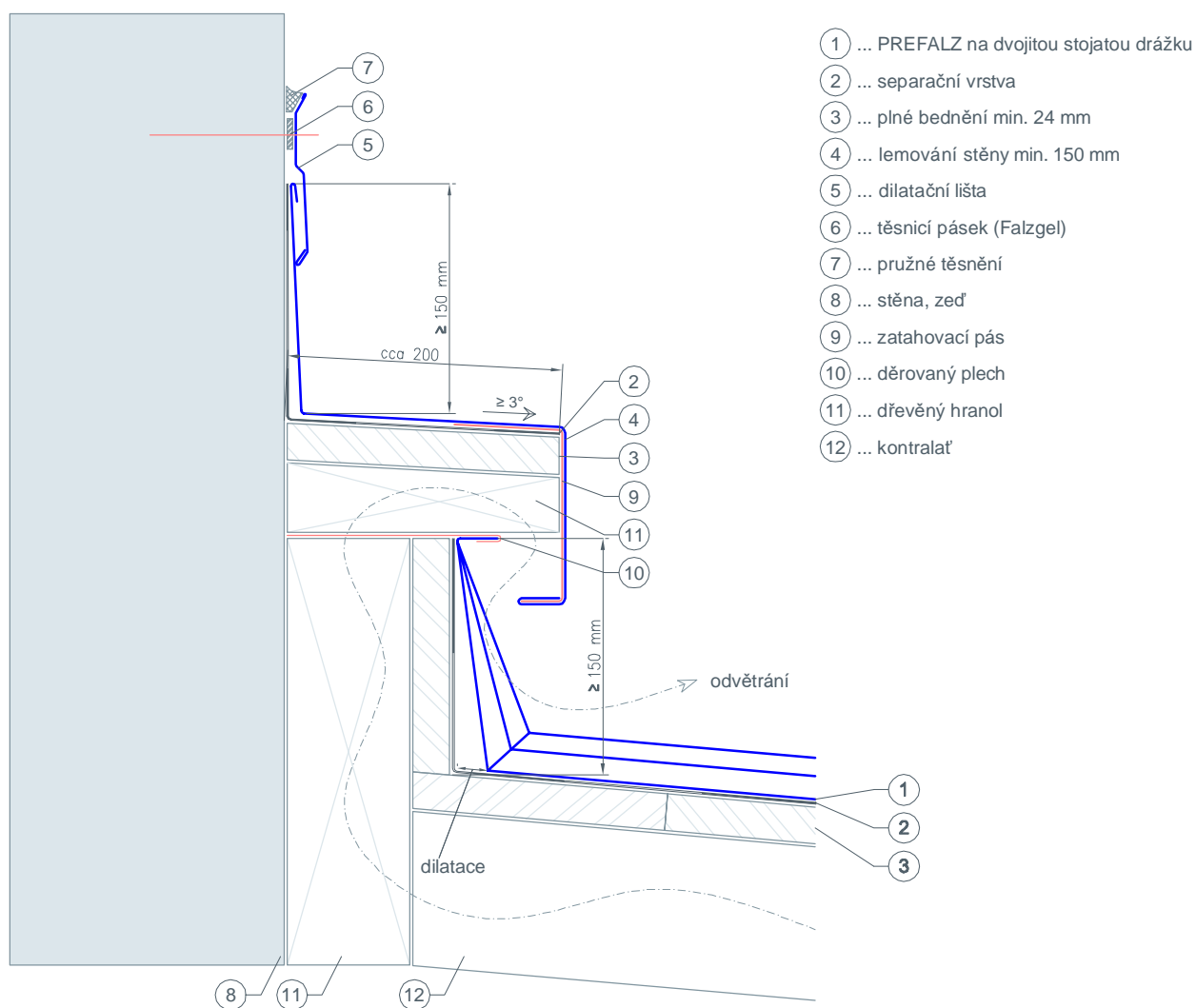
BOČNÍ LEMOVÁNÍ STĚNY PREFALZ



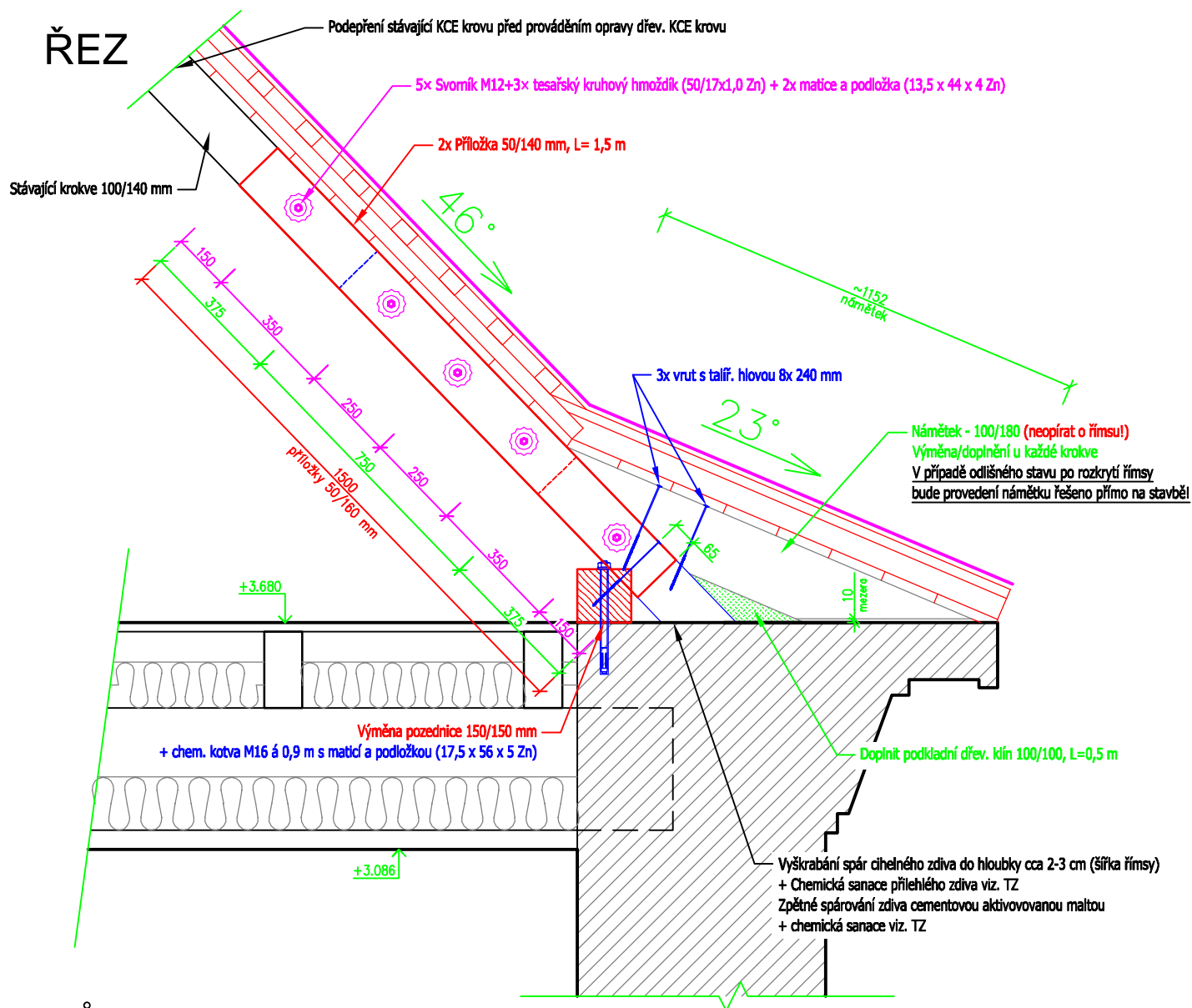
Poznámka: toto řešení se doporučuje na stávající ETICS fasády

- ① ... PREFALZ na dvojítoú stojatou drážku
- ② ... separační vrstva
- ③ ... plné bednění min. 24 mm
- ④ ... lemování stěny min. 150 mm
- ⑤ ... dilatační lišta
- ⑥ ... těsnicí pásek (Falzgel)
- ⑦ ... pružné těsnění
- ⑧ ... stěna, zeď

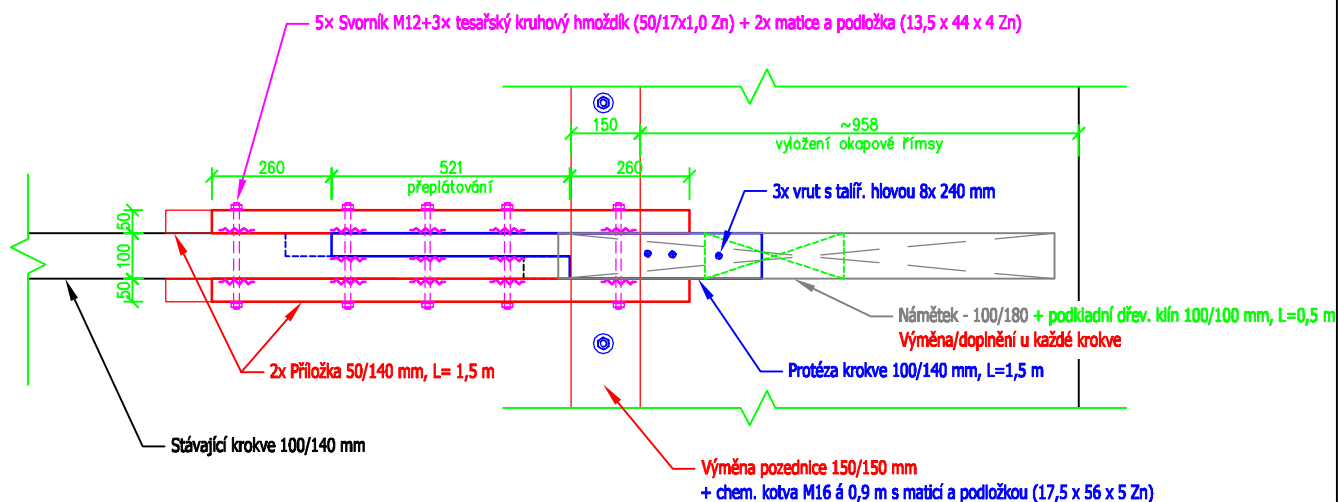
ODVĚTRÁNÍ S NAPOJENÍM NA STĚNU PREFALZ



DETAIL D



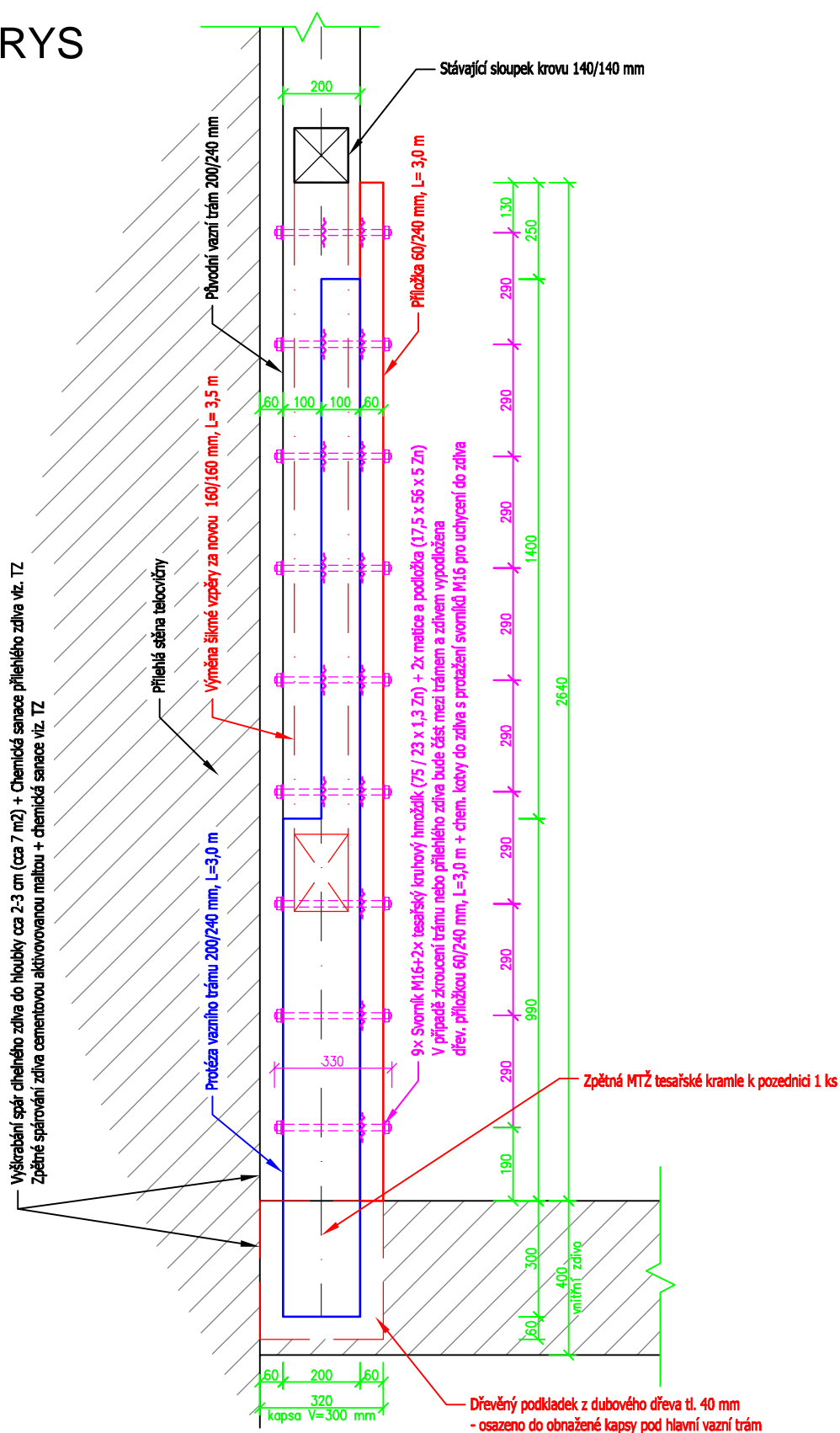
PŮDORYS



Protézování krokve - ST1a

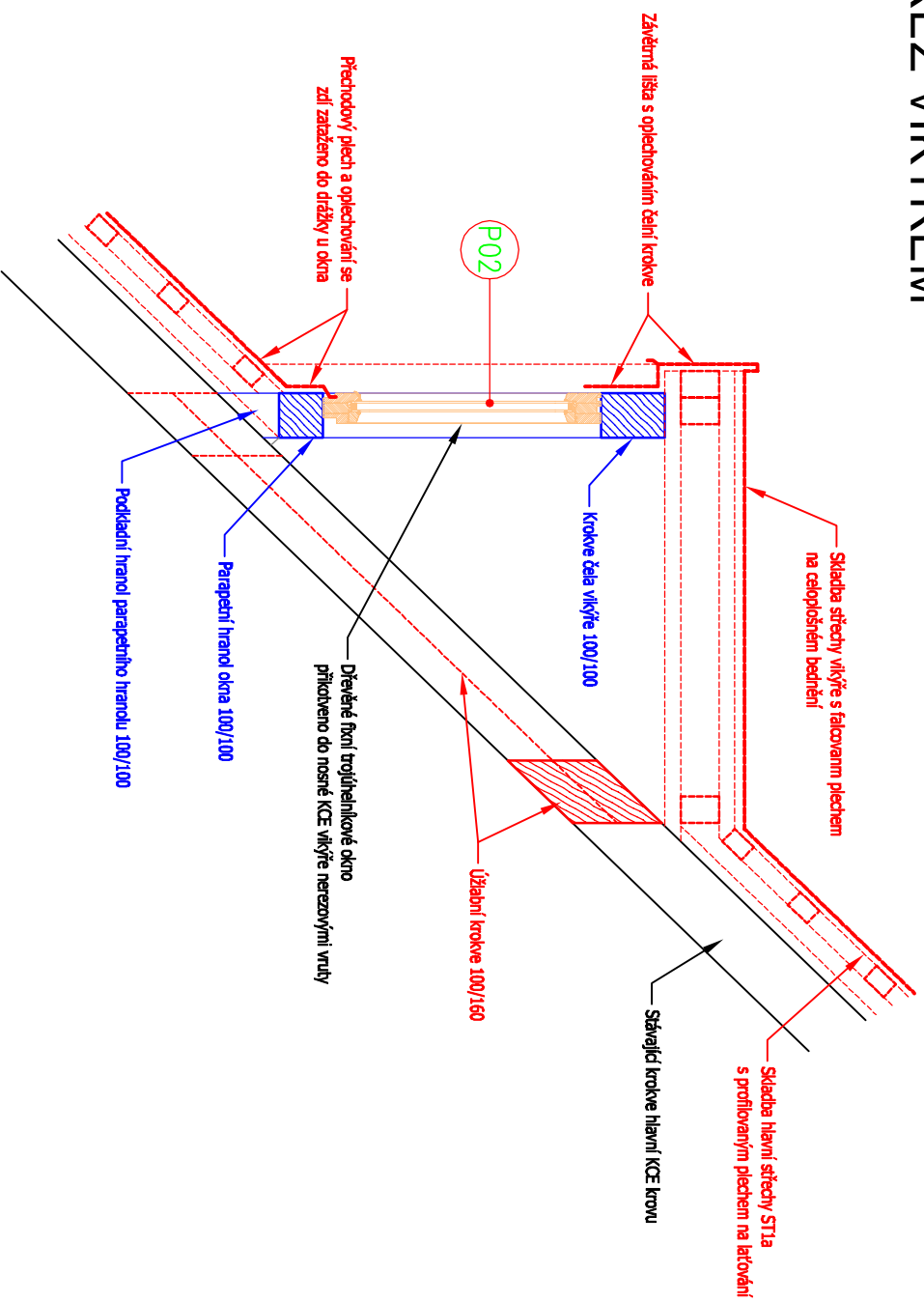
DETAIL E

PŮDORYS

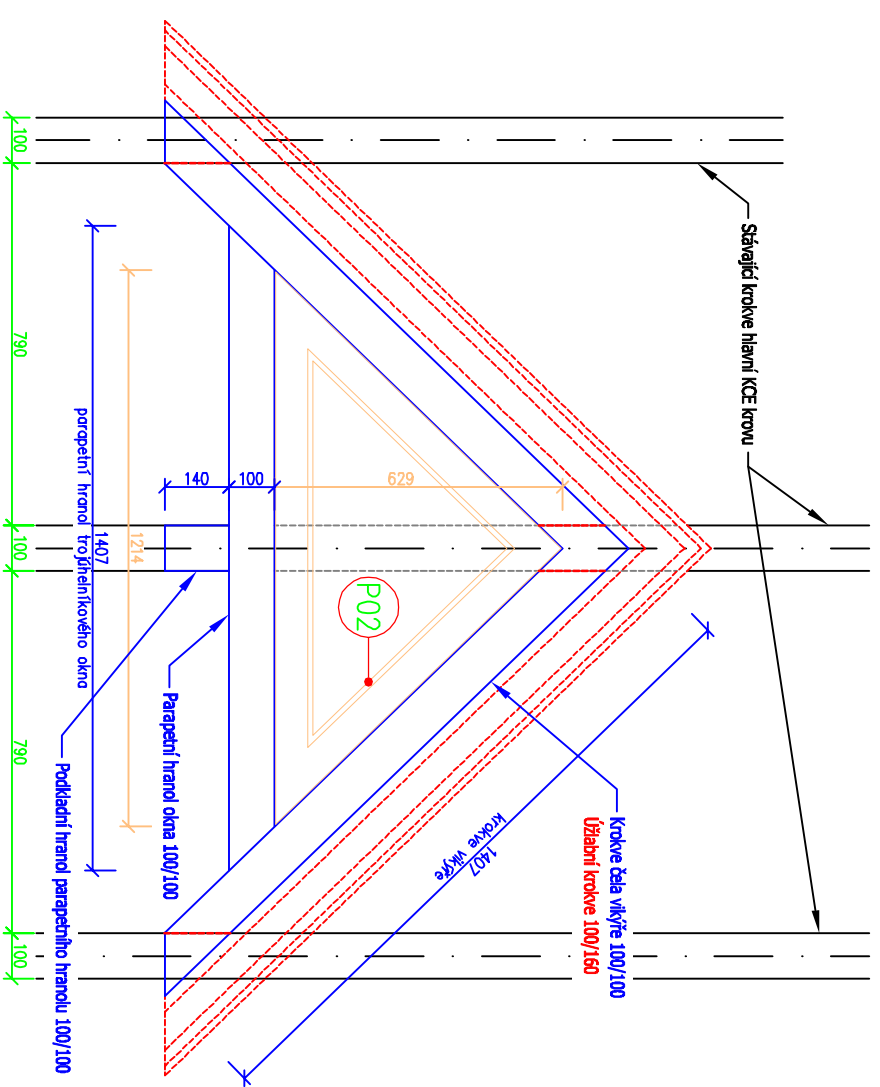


Protézování vazního trámu - ST1a

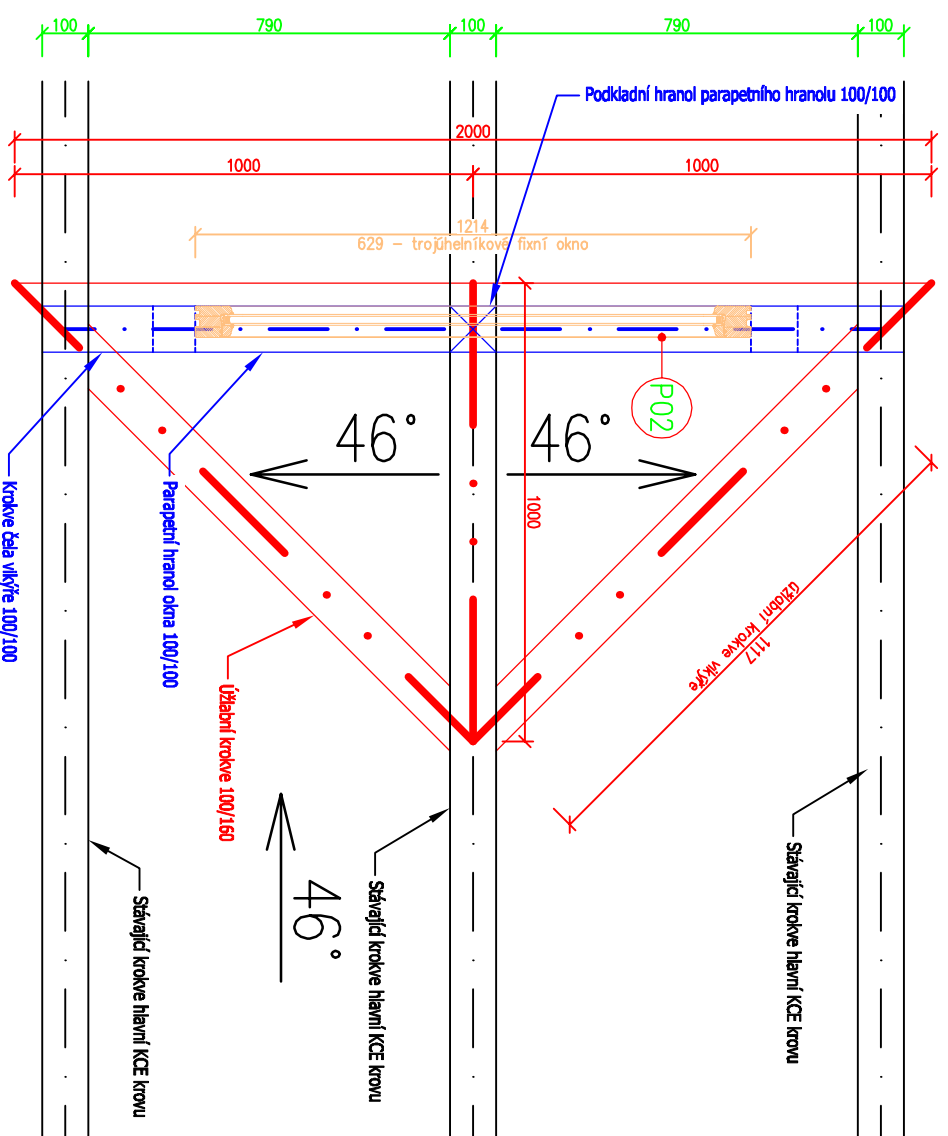
ŘEZ VIKÝŘEM



ČELNÍ POHLED NA VIKÝŘ



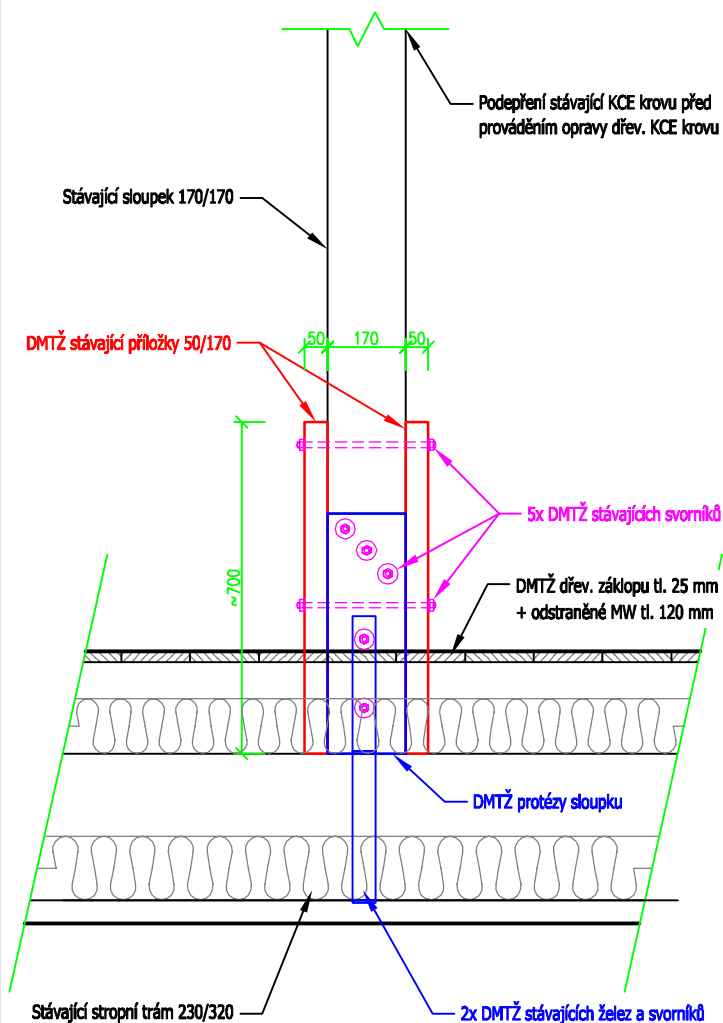
PŮDORYS KCE VIKÝŘE



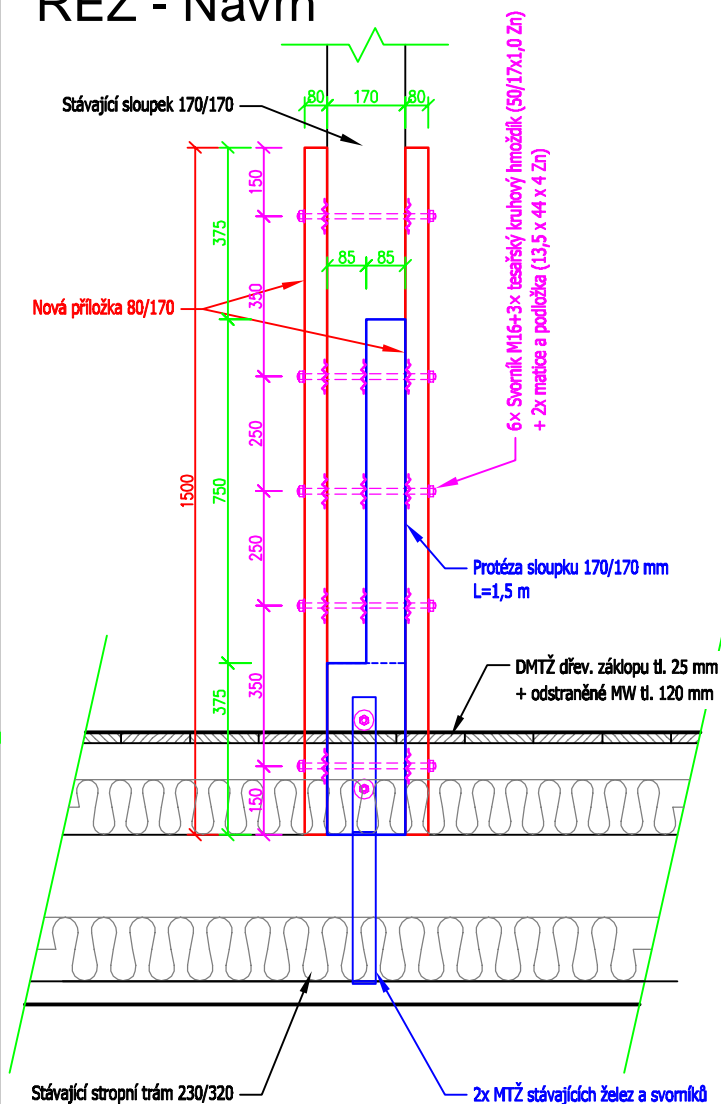
Obnova trojúhelníkových vikýřů - ST1a

DETAIL F

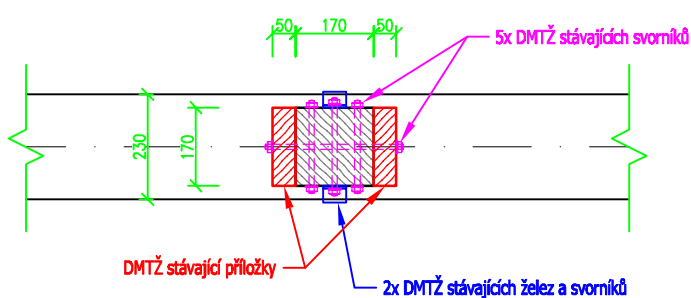
ŘEZ - Stávající stav



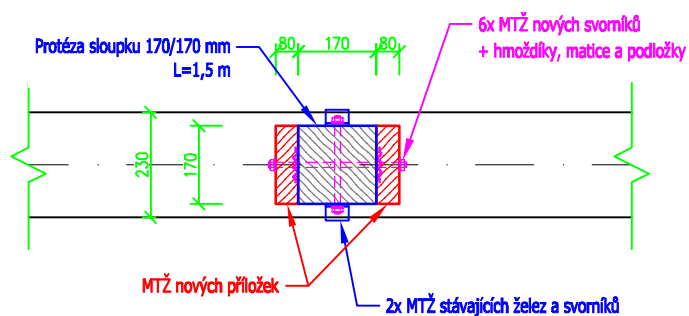
ŘEZ - Návrh



PŮDORYS - Stávající stav

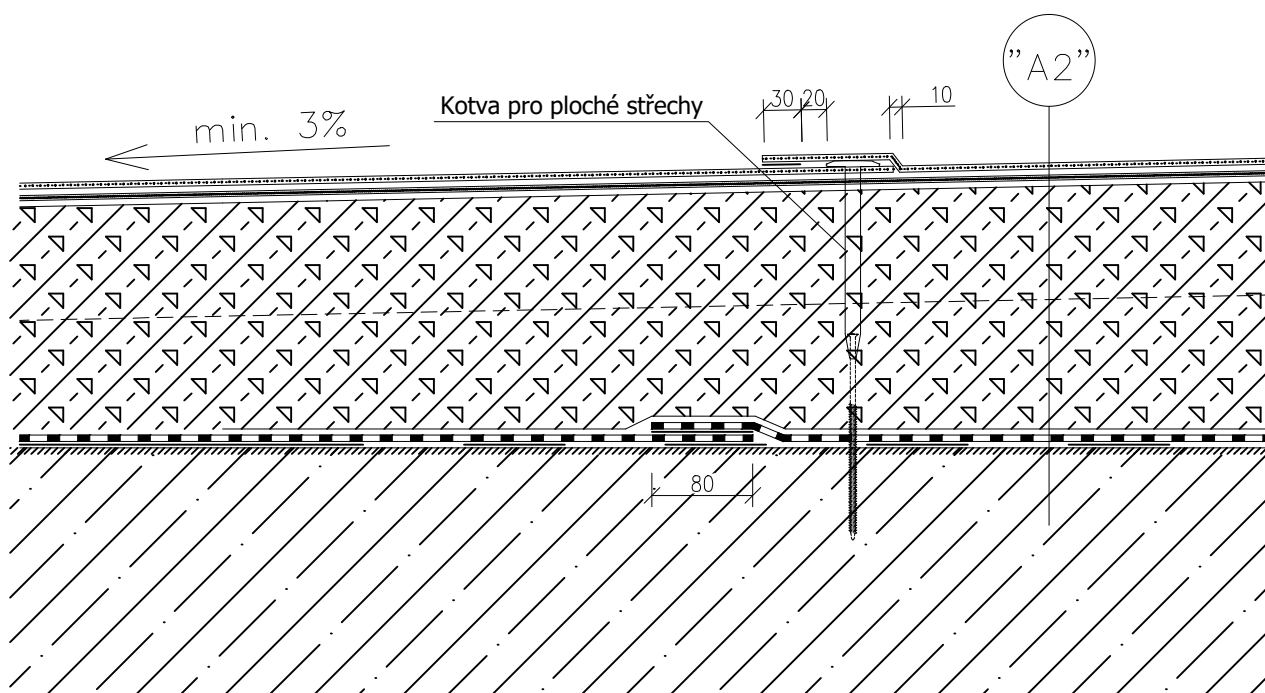


PŮDORYS - Návrh



Oprava protézování sloupku krovu - ST1a

DETAILA2

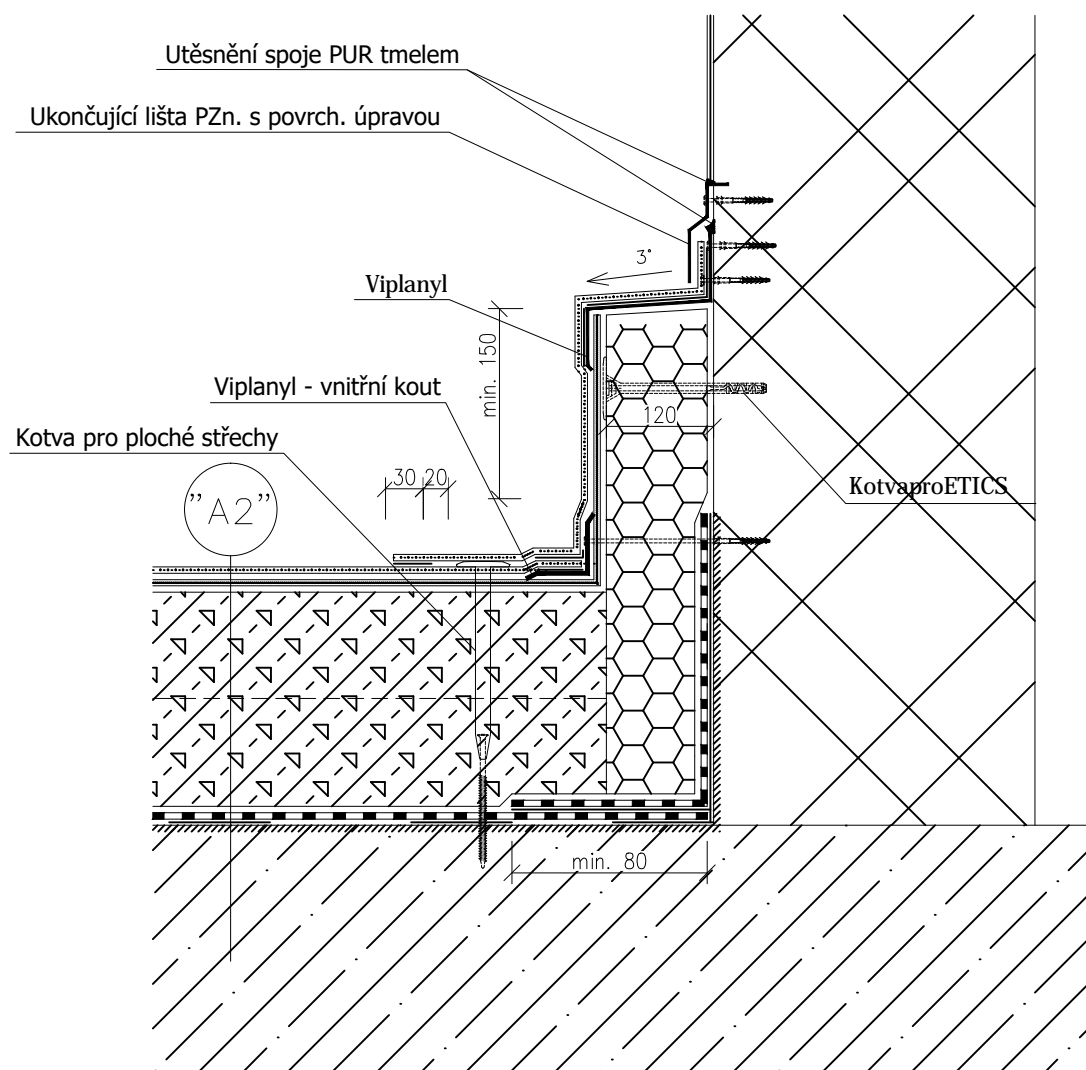


NAVRŽENÁ NOVÁ SKLADBA STŘECHY "A2"

- Střešní fólie z m-PVC tl. 1,5 mm (jednovrstvá mechanicky kotvená hydroizolace střech z PVC-P)
- Podkladní vrstva z Geotextilie min. 300 g/m², v plochách s OSB deskou 2x
- Tyto dvě vrstvy budou stabilizovány mechanickým kotvením do ŽB stropních panelů pomocí kotevního systému pro ploché střechy
 - pro volbu vhodného kotevního systému je nutné provést výtažné zkoušky a navrhnout kotvící plán pro celou střechu
- Tepelněizolační desky z EPS 150 S, pro ploché střechy, včetně spárových klínů tl. min. 200-510 mm (λ 0,037)
 - kotveno talírovými hmoždinami do ŽB stropních dutinových panelů, v rámci dodávky tepelné izolace bude vyhotoven dodavatelem kladecí plán tepelné izolace
- Parozábrana a provizorní hydroizolace - 1x ALP nátěr (včetně soklové části-atiky) + 1x natavený asfaltový pás SBS s nenasákavou vložkou natavený
- Řádné vyčištění plochy od veškerých nečistot stlačeným vzduchem
- Případné vyrovnaní podkladu betonovou mazaninou tl. do 50 mm se suché směsí
- Nosná konstrukce z prefabrikovaných dutinových panelů - tl. cca 250 mm
- VC Omítka štuková - lokální oprava + výmalba (cca 189 m²)

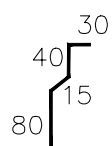
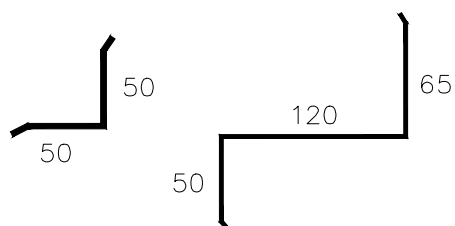
Řešení v ploše

DETAILB2



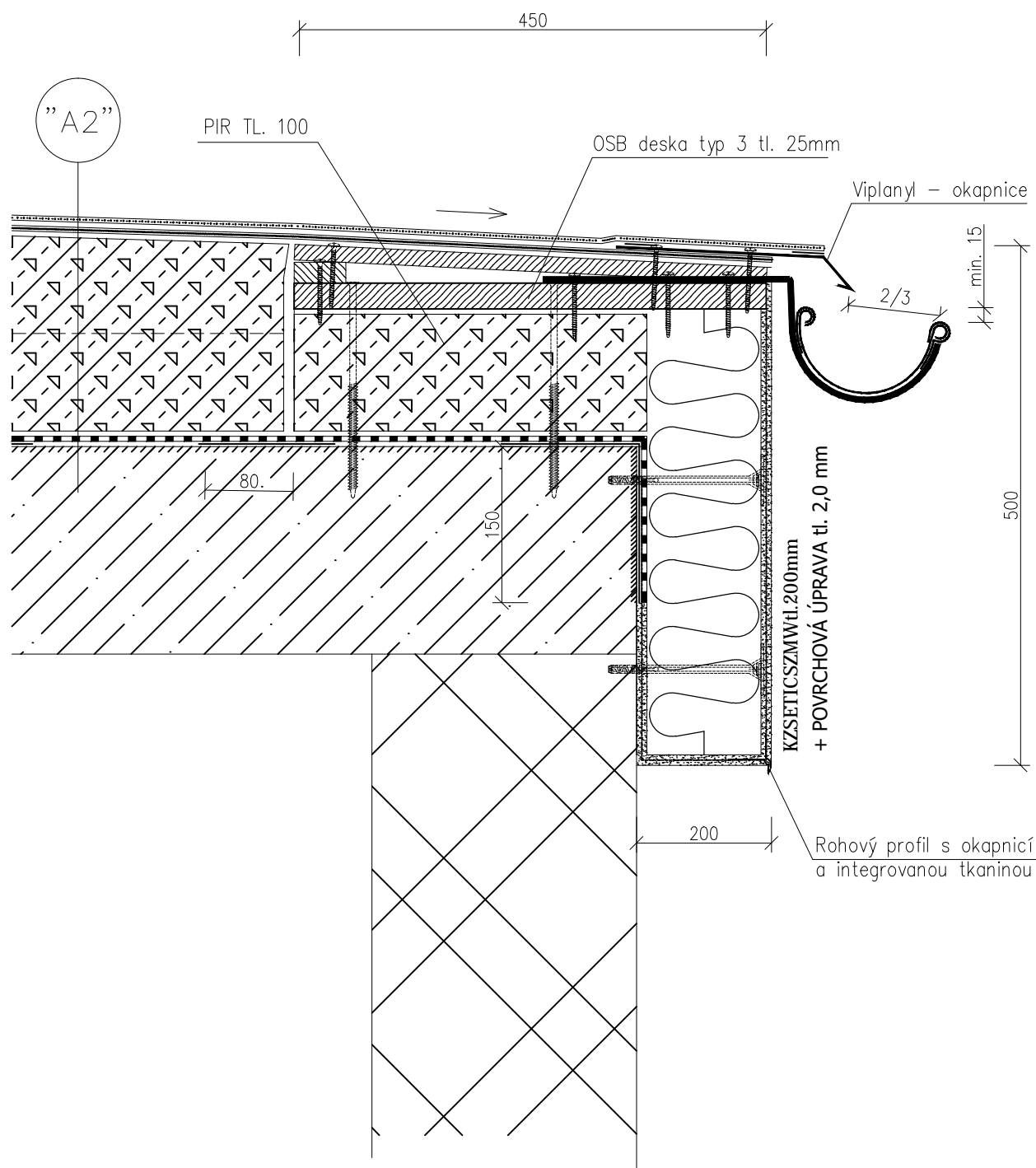
Profily z PZn. plechu s povrchovou úpravou

Profily z poplastovaného plechu



Ukončení u stěny

DETAILC2



Profily z poplastovaného plechu

200

40

10

Ukončení u okapu